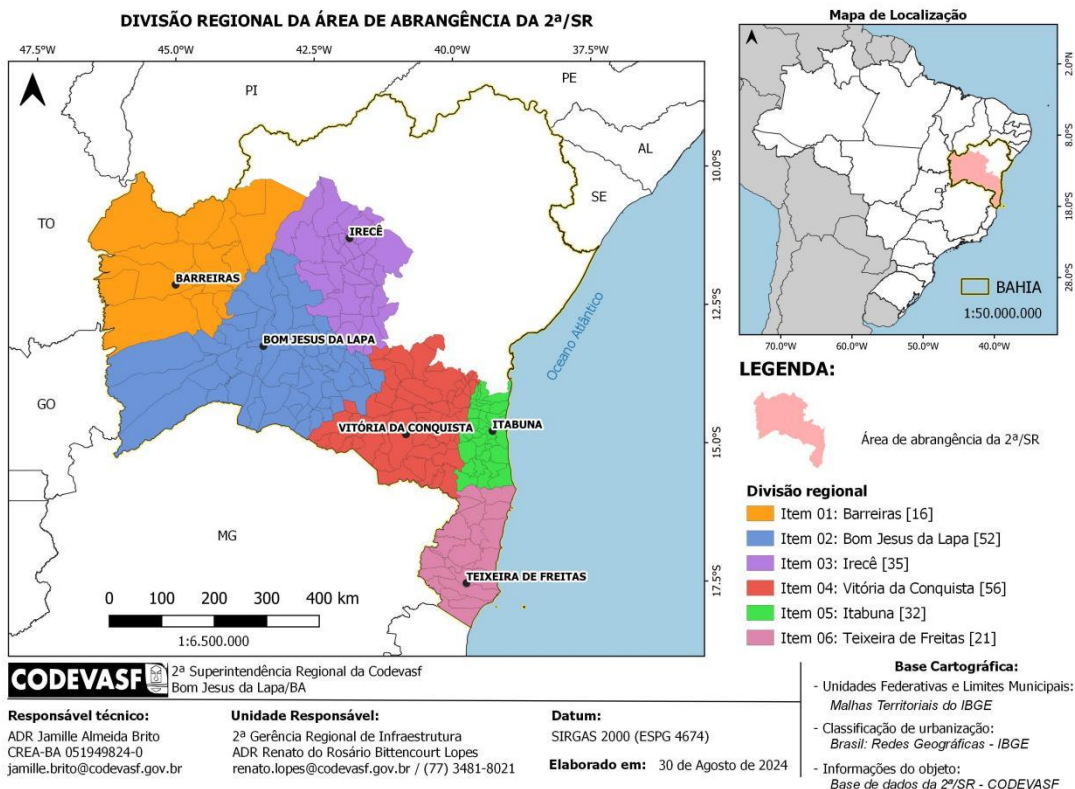




Ministério da Integração e do Desenvolvimento Regional - MIDR
Companhia de Desenvolvimento dos Vales do São Francisco e do Parnaíba
Gerência Regional de Infraestrutura – 2ª SR

ANEXO 11: RELAÇÃO DOS MUNICÍPIOS NA ÁREA DE ATUAÇÃO DA 2ª SUPERINTENDÊNCIA REGIONAL DA CODEVASF, NO ESTADO DA BAHIA



– ITEM 01: MUNICÍPIOS INSERIDOS NA REGIÃO DE BARREIRAS/BA:

Angical, Baianópolis, Barra, Barreiras, Buritirama, Catolândia, Cotegipe, Cristópolis, Formosa do Rio Preto, Luís Eduardo Magalhães, Mansidão, Riachão das Neves, Santa Rita de Cássia, São Desidério, Tabocas do Brejo Velho e Wanderley.

– ITEM 02: MUNICÍPIOS INSERIDOS NA REGIÃO DE BOM JESUS DA LAPA/BA:

Bom Jesus da Lapa, Boquira, Botuporã, Brejolândia, Brumado, Caculé, Caetité, Canápolis, Candiba, Carinhanha, Caturama, Cocos, Coribe, Correntina, Dom Basílio, Érico Cardoso, Feira da Mata, Guanambi, Ibiassucê, Ibipitanga, Ibotirama, Igaporã, Ituaçu, Iuiu, Jaborandi, Jussiapé, Lagoa Real, Licínio de Almeida, Livramento de Nossa Senhora, Macaúbas, Malhada, Matina, Morpará, Muquém do São Francisco, Oliveira dos Brejinhos, Palmas de Monte Alto, Paramirim, Paratinga, Pindaí, Riacho de Santana, Rio de Contas, Rio do Antônio, Rio do Pires, Santa Maria da Vitória, Santana, São Félix do Coribe, Sebastião Laranjeiras, Serra do Ramalho, Serra Dourada, Sítio do Mato, Tanque Novo e Urandi.

– ITEM 03: MUNICÍPIOS INSERIDOS NA REGIÃO DE IRECÊ/BA:

Abaíra, América Dourada, Andaraí, Barra do Mendes, Barro Alto, Boninal, Bonito, Brotas de Macaúbas, Cafarnaum, Canarana, Central, Gentio do Ouro, Ibipeba, Ibitiara, Ibititá, Ipupiara, Iraquara, Irecê, Itaguaçu da Bahia, João Dourado, Jussara, Lapão, Lençóis, Morro do Chapéu, Mucugê, Mulungu do Morro, Novo Horizonte, Palmeiras, Piatã, Presidente Dutra, São Gabriel, Seabra, Souto Soares, Uibaí e Xique-Xique.

– ITEM 04: MUNICÍPIOS INSERIDOS NA REGIÃO DE VITÓRIA DA CONQUISTA/BA:

Aiquara, Anagé, Apuarema, Aracatu, Barra da Estiva, Barra do Choça, Belo Campo, Boa Nova, Bom Jesus da Serra, Caatiba, Caetanos, Cândido Sales, Caraíbas, Condeúba, Contendas do Sincorá, Cordeiros, Dário Meira, Encruzilhada, Firmino Alves, Guajeru, Ibicoara, Ibicuá, Ibirataia,



Ministério da Integração e do Desenvolvimento Regional - MIDR
Companhia de Desenvolvimento dos Vales do São Francisco e do Parnaíba
Gerência Regional de Infraestrutura – 2ª SR

Iguaí, Ipiaú, Iramaia, Itagi, Itagibá, Itamari, Itambé, Itapetinga, Itarantim, Itororó, Jacaraci, Jequié, Jitaúna, Lafaiete Coutinho, Macarani, Maetinga, Maiquinique, Malhada de Pedras, Manoel Vitorino, Maracás, Mirante, Mortugaba, Nova Canaã, Nova Ibiá, Piripá, Planaltino, Planalto, Poções, Presidente Jânio Quadros, Ribeirão do Largo, Tanhaçu, Tremedal e Vitória da Conquista.

– **ITEM 05: MUNICÍPIOS INSERIDOS NA REGIÃO DE ITABUNA/BA:**

Almadina, Arataca, Aurelino Leal, Barra do Rocha, Barro Preto, Buerarema, Camacan, Canavieiras, Coaraci, Floresta Azul, Gongogi, Ibicaraí, Ibirapitanga, Ilhéus, Itabuna, Itacaré, Itaju do Colônia, Itajuípe, Itapé, Itapitanga, Jussari, Maraú, Mascote, Pau Brasil, Potiraguá, Santa Cruz da Vitória, Santa Luzia, São José da Vitória, Ubaitaba, Ubatã, Una e Uruçuca.

– **ITEM 06: MUNICÍPIOS INSERIDOS NA REGIÃO DE TEIXEIRA DE FREITAS/BA:**

Alcobaça, Belmonte, Caravelas, Eunápolis, Guaratinga, Ibirapuã, Itabela, Itagimirim, Itamaraju, Itanhém, Itapebi, Jucuruçu, Lajedão, Medeiros Neto, Mucuri, Nova Viçosa, Porto Seguro, Prado, Santa Cruz Cabralia, Teixeira de Freitas e Vereda.